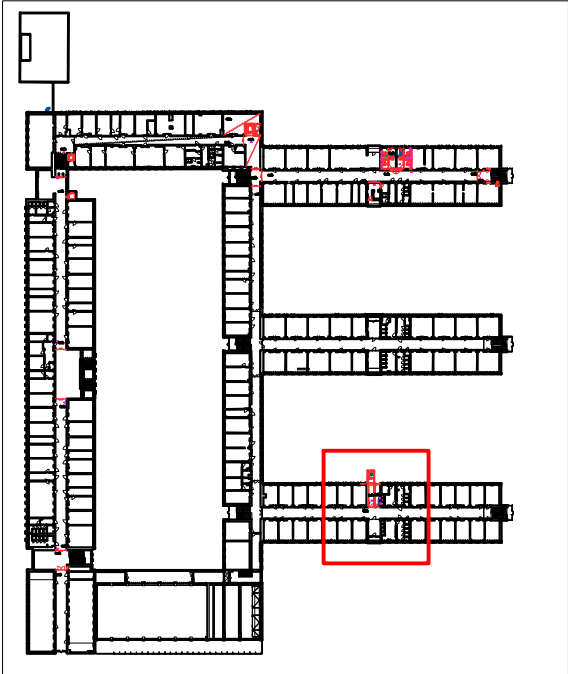


!!! Veškeré přesné rozměry stávajícího stavu bude nutno zaměřit na stavbě !!!

TABULKA dotčených MÍSTNOSTÍ

číslo	účel	výměra	podlaha	označení podlahy	stěny	strop	poznámky
3NP							
SO 10							
2.A.01	Chodba	202.05	stávající povrch	P10.01	stávající povrch	stávající povrch	
2.A.31.a	Nová předsíň evakuačního výtahu	11.15	stávající povrch / dlažba terakotová 100/100mm v nových a opravovaných prostorech	P10.02	stávající povrch / prosklení - viz Výkres výtahu č.4 / nová příčka - nátěr bílý	stávající povrch / přiznaná stropní konstrukce krčku	
2.A.31.b	Kuchyňka nově zmenšená	8.58	stávající povrch	P10.01	nová příčka - nátěr bílý	stávající povrch	
2.A.30c	Výtah č.4	3.12	stávající povrch	P10.01	stávající povrch	stávající povrch	
2.A.32	Pokoj	20.10	stávající povrch	P10.01	stávající povrch	stávající povrch	



Název projektu:

Celouniverzitní centrum TV pro studenty SSP - vertikální mobilita studentů se SP

Univerzita Karlova, Fakulta tělesné výchovy a sportu, José Martího 269/31, 162 52 - Praha 6 – Veveslavín
katastrální území Veveslavín 729353, parc. č. 302/28, 302/7

Stavebník:

Univerzita Karlova, Fakulta tělesné výchovy a sportu
José Martího 269/31, 162 52 - Praha 6 - Veveslavín
IČO: 00216208

Generální projektant:

DPU Revit s.r.o.
Běchovická 701/26, Strašnice (Praha 10)
100 00 Praha, IČO: 28711335

Koordinátor projektu:

Tomáš Richter
tel.: +420 725 724 895
tomas.richter@dpurevit.cz

Projektant části:

Ing. arch. Marek Lehmann
Pujmanové 1553/14 Praha 4 140 00, e-mail: lehmann@archigroup.cz, tel. +420 603957834

Vypracoval:

Ing. arch. Marek Lehmann, Ing. arch. Šimon Vitásek

Část:

D.1.1. Stavebně architektonická část

Revize:

Revize se zapracováním DOSS

Umístění:

±0,000 = 314,43 m. n. m. BPV, souřadnicový systém S-JTSK

Datum:

02/2024

Měřítko:

1:100

Formát:

2xA4

Název výkresu:

SO10 Půdorys 3NP

Číslo výkresu:

D.1.1.2.2.34

Stupěň:

DPS

Paré: